

# D-subコネクタ/端子台変換器 DTC-P25 仕様書

株式会社 アルテックス  
2015.04.28 現在

## 1.概要

DTC-P25は、D-subコネクタ25ピンを端子台に変換する機器です。

## 2.構成

①本体(DTC-P25).....1

②取扱説明書.....1

## 3.入出力部

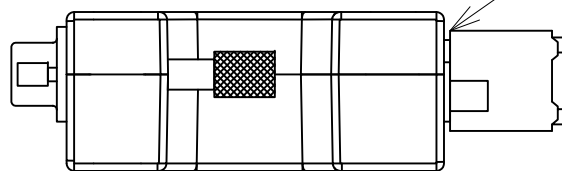
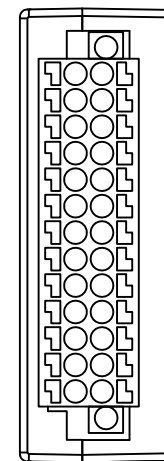
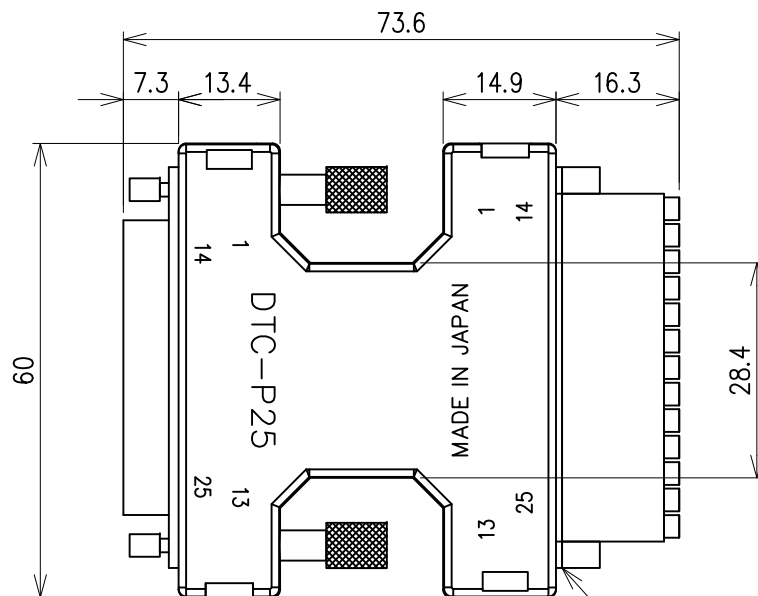
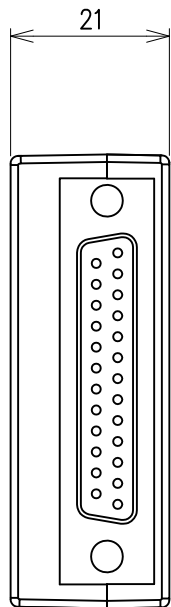
No	項目	仕様	備考
1	D-sub コネクタ	25ピン オス 勘合固定ネジ	インチネジ#4-40UNC
2	端子台	25ピン プッシュ式 線材太さ 0.2~1.5mm <sup>2</sup>	3.5mm ピッチ

## 4.定格

No.	項目	規格	備考
1	外形寸法	60(W)×73.6(D)×21(H)mm	コネクタ, 端子台を含む D# 4151201
2	質量	約 60g	
3	筐体色	色ナンバー920100	黒色 (ABS樹脂)
4	使用環境		
	①動作保証温度範囲	0~40℃	
	②動作保証湿度範囲	RH20~90%	但し、結露無きこと
	③保存温度	-10~60℃	RH70%以下 (但し、50℃以下は RH90%以下とする)

※本仕様書記載の内容につきましては、改良その他の理由によりお断りなく変更する場合がございます。

Dimensions in mm(not to scale)



接合部

出図  
2015.04.28  
株式会社アルテックス  
技術部

金属プレス加工品普通寸法公差

打抜きの普通寸法許容差		曲げ及び絞り寸法許容差		△6	DES'D	CH'D	APP'D	SCALE	MATERIAL	TREATMENT
6 以下	±0.1	6 以下	±0.3	△5	木本	永田		1/1	TITLE DTC-P25 外観図	DRAW. NO. M4151201
6 を超え 30 "	±0.2	6 を超え 30 "	±0.5	△4	2015.04.28	2015.04.28				
30 "	±0.3	30 " 120 "	±0.8	△3	株式会社アルテックス Artics Co.,Ltd CAD Dept					
120 "	±0.5	120 " 400 "	±1.2	△2						
400 "	±0.8	400 " 1000 "	±2	△1						
				MARK	REVISIONS	DATE	CH'D			

1 2 3 4 5 6