

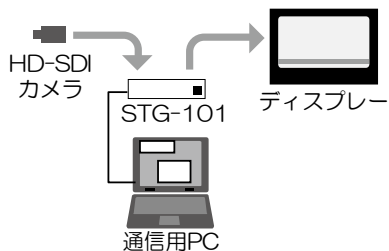
# STG-101 HD-SDI タイトル ジェネレータ 仕様書

## 1.機能・定格

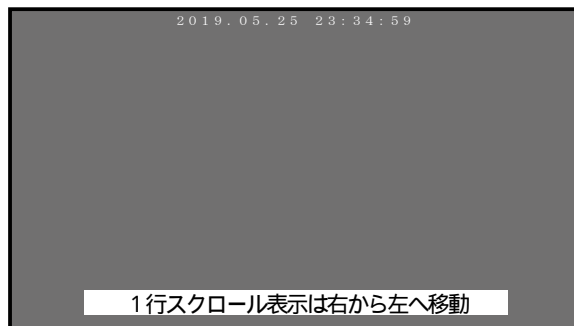
<p>■カメラ映像入力</p> <p>1系統(スルー出力付) BNC端子 0.8Vp-p 75Ω終端 不平衡 HD-SDI方式準拠</p> <p>1920×1080i/50      1920×1080p/25 1920×1080i/59.94      1920×1080p/29.97 1920×1080i/60      1920×1080p/30 1920×1080sF/25      1280×720p/50 1920×1080sF/29.97      1280×720p/59.94 1920×1080sF/30      1280×720p/60</p> <p>■モニタ映像出力</p> <p>1系統 BNC端子 0.8Vp-p 75Ω終端 不平衡 HD-SDI方式準拠 映像入力を自動判別</p> <p>※項目2参照</p> <p>■タイトル設定</p> <p>●表示形式      10行固定/1行水平スクロール移動(左←右)</p> <p>●文字サイズ・文字数</p> <p>1920×1080</p> <p>文字サイズ      ドット      10行固定      スクロール</p> <p>E-LARGE      92×92      20文字      200文字</p> <p>LARGE      60×60      28文字      280文字</p> <p>MEDIUM      46×46      28文字      280文字</p> <p>SMALL      30×30      28文字      280文字</p> <p>1280×720</p> <p>文字サイズ      ドット      10行固定      スクロール</p> <p>E-LARGE      60×60      20文字      200文字</p> <p>LARGE      46×46      20文字      200文字</p> <p>MEDIUM      30×30      28文字      280文字</p> <p>SMALL      22×22      28文字      280文字</p> <p>●文字色/縁取り色</p> <p>文字色/縁取り色      8色および透明</p> <p>ページ,行ごと</p> <p>●背景色ベタ塗り</p> <p>縁取り色でベタ塗り      ON/OFF      ページ,行ごと</p> <p>●文字輝度レベル</p> <p>4段階      WHITE,BLACKのみ      ページごと</p> <p>●10行固定時設定</p> <p>点滅      行ごと</p> <p>ページ自動切換え      00~99(秒)      ページごと</p> <p>タイトル入力      28文字×10行×512ページ</p> <p>行間      64段階      行ごと</p> <p>左右位置      左右寄せ/センタリング      行ごと</p> <p>左右位置微調整      39段階      行ごと</p> <p>タイトル消去      001~240(秒)後に消去      行ごと</p> <p>●1行スクロール時設定</p> <p>点滅      ページごと</p> <p>ページ自動切換え      LIVE/SKIP      ページごと</p> <p>タイトル入力      280文字×512ページ</p> <p>スクロール速度      4段階      ページごと</p> <p>表示位置      上部/下部      ページごと</p> <p>上下位置微調整      16段階      ページごと</p> <p>タイトル消去      001~240(秒)後に消去      ページごと</p> <p>●使用文字</p> <p>JIS第一,第二,拡張文字      7,324文字使用可</p> <p>全角のみ</p> <p>ゴシック/明朝体      ページ,行ごと</p> <p>●日時表示</p> <p>西暦4桁年月日時分秒      30秒補正      非表示可</p> <p>上部中央に表示(上部スクロール時は下部)</p> <p>1920×1080のときのみ日時サイズ中/大</p> <p>設定日時に設定ページを表示する</p> <p>31日×24パターン</p> <p>●電源投入時</p> <p>ページ固定/自動切換え</p> <p>■アラーム/リモート</p> <p>D-Sub15ピン(メス)      アラーム/リモートを選択</p> <p>●アラーム</p> <p>1~8ピンにページ割付け,信号入力により指定</p> <p>ページを表示する</p> <p>無電圧メイク/ブレイク接点(TTLレベル)</p> <p>●リモート</p> <p>バイナリー/ビット/オペレーション      モード</p> <p>ページ指定表示,自動切換え,30秒補正,</p> <p>文字色,縁取り色指定,ライン指定</p> <p>無電圧メイク接点(TTLレベル)</p>	<p>■外字</p> <p>●編集・登録</p> <p>文字サイズ      登録数      挿入可能タイトル</p> <p>46×46      70文字      92×92 / 46×46</p> <p>30×30      160文字      60×60 / 30×30</p> <p>22×22      256文字      22×22</p> <p>標準文字の読み込み可      専用ソフトにて編集</p> <p>本体保存,パソコンにファイル保存</p> <p>ページ,行,位置,サイズ指定し一文字ずつ挿入</p> <p>●外字挿入</p> <p>ビデオ      ロス時の画面色      黒/青</p> <p>■RS-232C端子</p> <p>D-Sub9ピン(オス)      RXD,TXD,COMMON</p> <p>■RS-485コネクタ</p> <p>モジュラー      ジャック(RJ-11)×2 (Half Duplex)</p> <p>■シリアル通信設定</p> <p>RS-232C,RS-485共通      メニューより設定</p> <p>●データレート</p> <p>9.6/19.2/38.4/57.6/115.2(kbps)</p> <p>●パリティ</p> <p>ODD/EVEN/NONE</p> <p>●ストップ      ビット</p> <p>1または2</p> <p>●データ長</p> <p>7または8</p> <p>■RS-485通信の設定</p> <p>スレーブ      アドレス      00~31      メニューより設定</p> <p>■イーサネット設定</p> <p>RJ-45コネクタ×1      10/100BASE</p> <p>●IPアドレス</p> <p>本体のIPアドレス</p> <p>●ゲートウェイ</p> <p>本体のデフォルト      ゲートウェイ      アドレス</p> <p>●アクティブ</p> <p>通信先のIPアドレス</p> <p>●サブネット      マスク</p> <p>クラス“C”にて使用</p> <p>●ポート番号</p> <p>通信先と共通の番号</p> <p>●接続要求</p> <p>クライアント/サーバーの設定</p> <p>●通信障害回避</p> <p>接続の自動解除機能      ON/OFF</p> <p>●タイムアウト</p> <p>自動継続時間      1/2/5/10/20/50(分)</p> <p>■フロントボタン操作</p> <p>自動切換え,タイトル非表示,ページ変更,</p> <p>文字サイズ変更,上下位置微調整,</p> <p>スクロール速度変更,スクロール停止,30秒補正,</p> <p>表示タイトルをロックし,ボタン操作を禁止する</p> <p>■ボタン      ロック</p> <p>■専用ソフト</p> <p>STG101_F.exe      STG101_S.exe      ※項目3参照</p> <p>●動作環境</p> <p>Microsoft®      Windows 8.1日本語版,</p> <p>Microsoft®      Windows 10日本語版</p> <p>●設定項目</p> <p>本体のメニュー項目と重複する</p> <p>専用ソフトのみの設定項目</p> <p>タイトル文字入力,タイトル表示/非表示,</p> <p>外字編集・登録・挿入,</p> <p>各設定のファイル新規保存,開く,上書き</p> <p>●ファイル</p> <p>■映像入力性能</p> <p>HD-SDI      1.485GHz      1.485/1.001GHz</p> <p>■映像出力性能</p> <p>HD-SDI      1.485GHz</p> <p>映像入力を自動判別</p> <p>■電源</p> <p>AC100V±10%      50/60Hz</p> <p>■消費電力</p> <p>約10W</p> <p>■使用温湿度</p> <p>0~40°C      RH20~90% (ただし結露なきこと)</p> <p>■保存温度</p> <p>-20~60°C      RH70%以下 (50°C以下      RH90%以下)</p> <p>■外形寸法</p> <p>210(W)×225(D)×44(H)(mm)</p> <p>(ゴム足,突起部は除く)</p> <p>■質量</p> <p>約1.6kg</p> <p>■色</p> <p>●筐体</p> <p>アイボリー (底面,背面は除く)</p> <p>(日塗工:J22-85B相当)(マンセル:2.5Y8.5/1相当)</p> <p>●ボタン</p> <p>グレイ (日塗工:JN-60相当)(マンセル:N6相当)</p> <p>●前面文字</p> <p>ダーク      グレイ(日塗工:JN-40相当)(マンセル:N4相当)</p> <p>●背面文字</p> <p>黒(日塗工:JN-10相当)(マンセル:N1相当)</p> <p>■付属品</p> <p>取扱説明書</p> <p>■別売品</p> <p>ラック      マウント金具(JIS/EIA)      1台/2台連結</p> <p>RS-232C/RS-485変換機</p> <p>D-subコネクタ/端子台変換器</p>
--	---

# STG-101 HD-SDI タイトル ジェネレータ 仕様書

## 2. システム例 画面表示例

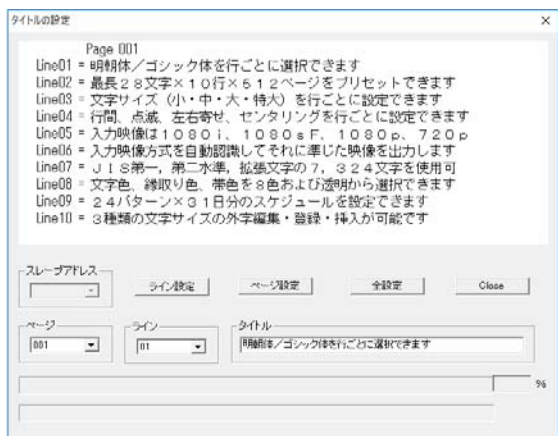


10行固定表示例

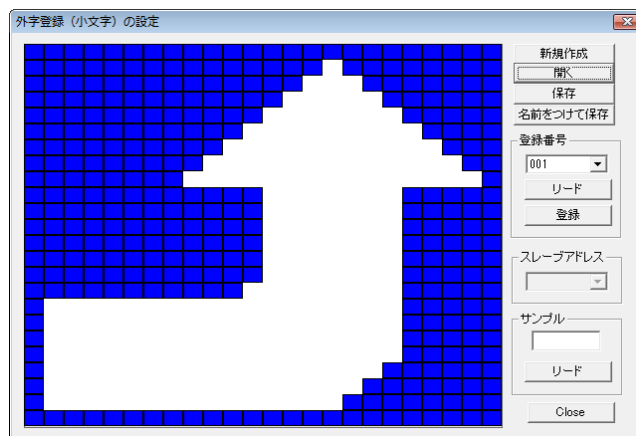


1行水平スクロール移動表示例

## 3. 専用ソフト イメージ



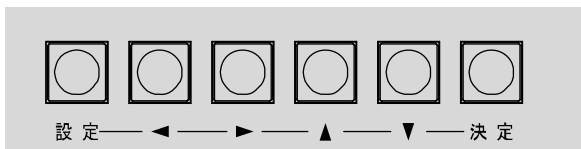
タイトル入力例



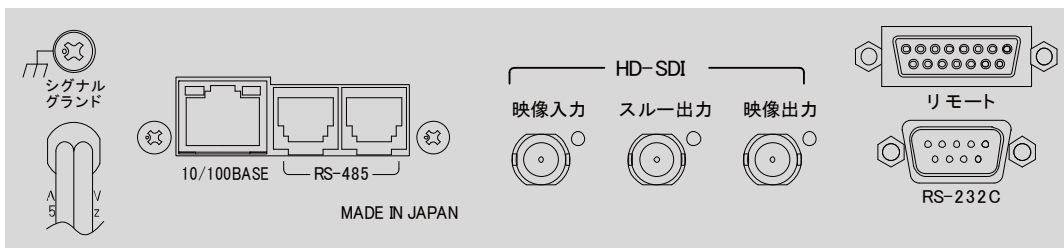
外字編集例

## 4. 製品外観

前面拡大図



背面拡大図



※本仕様書記載の内容につきましては、改良その他の理由によりお断りなく変更する場合があります。

<b>Artics</b> 株式会社 アルテックス	型番	日付	ページ
	STG-101	2021/01/13	2/2