

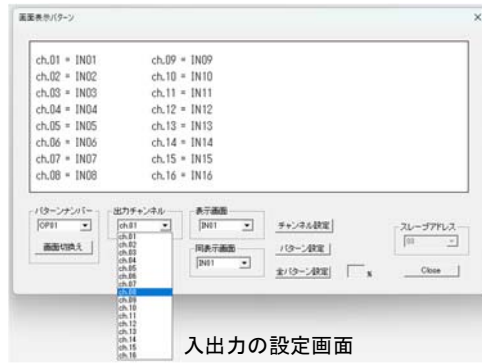
# MSW-6416C NTSC マトリックス スイッチャ 仕様書

## 1.性能・機能・定格

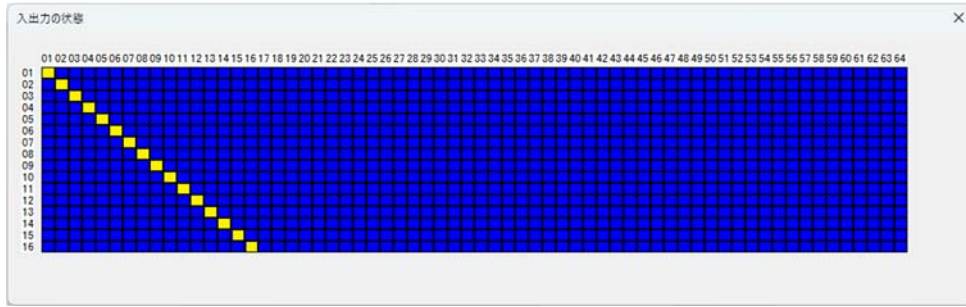
入出力部	専用ソフト	※項目2参照
<ul style="list-style-type: none"> <li>■映像入力部 BNC端子 64系統 75Ω 終端 不平衡</li> <li>■入力映像方式 AHD 1920×1080(30p) 1280×720(30p) HD-TVI 1920×1080(30p) 1280×720(30p) HDCVI 1920×1080(30p) 1280×720(30p) NTSC</li> <li>■映像出力部 BNC端子 16系統 75Ω 終端 不平衡</li> <li>■出力映像方式 入力映像方式に準じる</li> <li>■RS-232C D-Sub9ピン・オス 1系統 RXD, TXD, COMMON</li> <li>■RS-485 RJ-11コネクタ 1系統 (A,B) Half Duplex</li> <li>■イーサネット RJ45コネクタ TCP/IP 1系統</li> <li>■USB端子 ファームウェアのアップデート用 1系統</li> <li>■ロータリースイッチ 00～31号機設定用 2個(2桁) 本機複数台をRS-485にて操作するとき、号機(スレーブアドレス)設定する(00～31)</li> </ul>	<ul style="list-style-type: none"> <li>■動作環境 Microsoft® Windows 11日本語版 400KB以上空き容量HDD イーサネット/RS-232C/RS-485 MS IME日本語入力システム</li> <li>■本体設定項目 入出力パターン、シーケンスパターン、映像出力設定、イーサネットの設定 ※本体の号機設定、本体の再起動は専用ソフトにて設定不可</li> <li>■本体設定の読込 入出力の状態確認</li> <li>■ファイル 各設定のファイル新規作成、開く、上書き、名前をつけて保存</li> </ul>	
機能	定格	
<ul style="list-style-type: none"> <li>※専用ソフトまたは通信コマンドにより設定、操作する</li> <li>■入出力の状態表示 16出力:64入力の現在の表示をマトリックス表示 ※項目2参照</li> <li>■入出力パターン 16出力にカメラ入力1～64またはシーケンスパターン1～32を割り当てる 入出力パターンは32パターンをプリセット可</li> <li>■シーケンスパターン カメラ入力1～64の自動切換え表示を設定する シーケンスパターンは32パターンをプリセット可</li> <li>■映像出力設定 映像出力2～16 有効/無効 設定 映像出力1は有効固定</li> <li>■シリアル通信設定 設定値固定 RS-232C/RS-485共通 <ul style="list-style-type: none"> <li>●データレート 9600(bps)</li> <li>●パリティ NONE</li> <li>●ストップビット 1</li> <li>●データ長 8</li> </ul> </li> <li>■イーサネット設定 <ul style="list-style-type: none"> <li>●IPアドレス MSW-6416CのIPアドレス</li> <li>●ゲートウェイ MSW-6416Cのデフォルト ゲートウェイアドレス</li> <li>●アクティブ 通信先のIPアドレス</li> <li>●サブネットマスク クラスCにて使用</li> <li>●ポート番号 通信先と共通の番号</li> <li>●接続要求 クライアント/サーバーの設定</li> <li>●キープアライブ 有効/無効</li> <li>●タイムレジスター 10秒/30秒/1分/2分/5分/10分/20分/50分</li> </ul> </li> <li>■初期化 すべての設定を初期化する 本体を再起動する(通信コマンドのみ)</li> </ul>	<ul style="list-style-type: none"> <li>■電源 AC100V±10% 50/60Hz</li> <li>■消費電力 約36W</li> <li>■動作保証温湿度 0～40℃ RH20～90% (ただし結露なきこと)</li> <li>■保存温湿度 -20～60℃ RH70%以下</li> <li>■外形寸法 420(W)×300(D)×132(H)(mm) ※項目3参照 (ゴム足、突起部は除く)</li> <li>■質量 約5.4kg</li> <li>■色 <ul style="list-style-type: none"> <li>●筐体 アイボリー (底面、背面は除く)</li> <li>●前面部 文字 ダーク グレイ</li> <li>●背面部 文字 黒</li> </ul> </li> <li>■付属品 取扱説明書</li> <li>■別売品 ラック マウント キット(JIS/EIA) RS-232C/RS-485 変換機</li> </ul>	

# MSW-6416C NTSC マトリックス スイッチャ 仕様書

## 2.専用ソフト イメージ

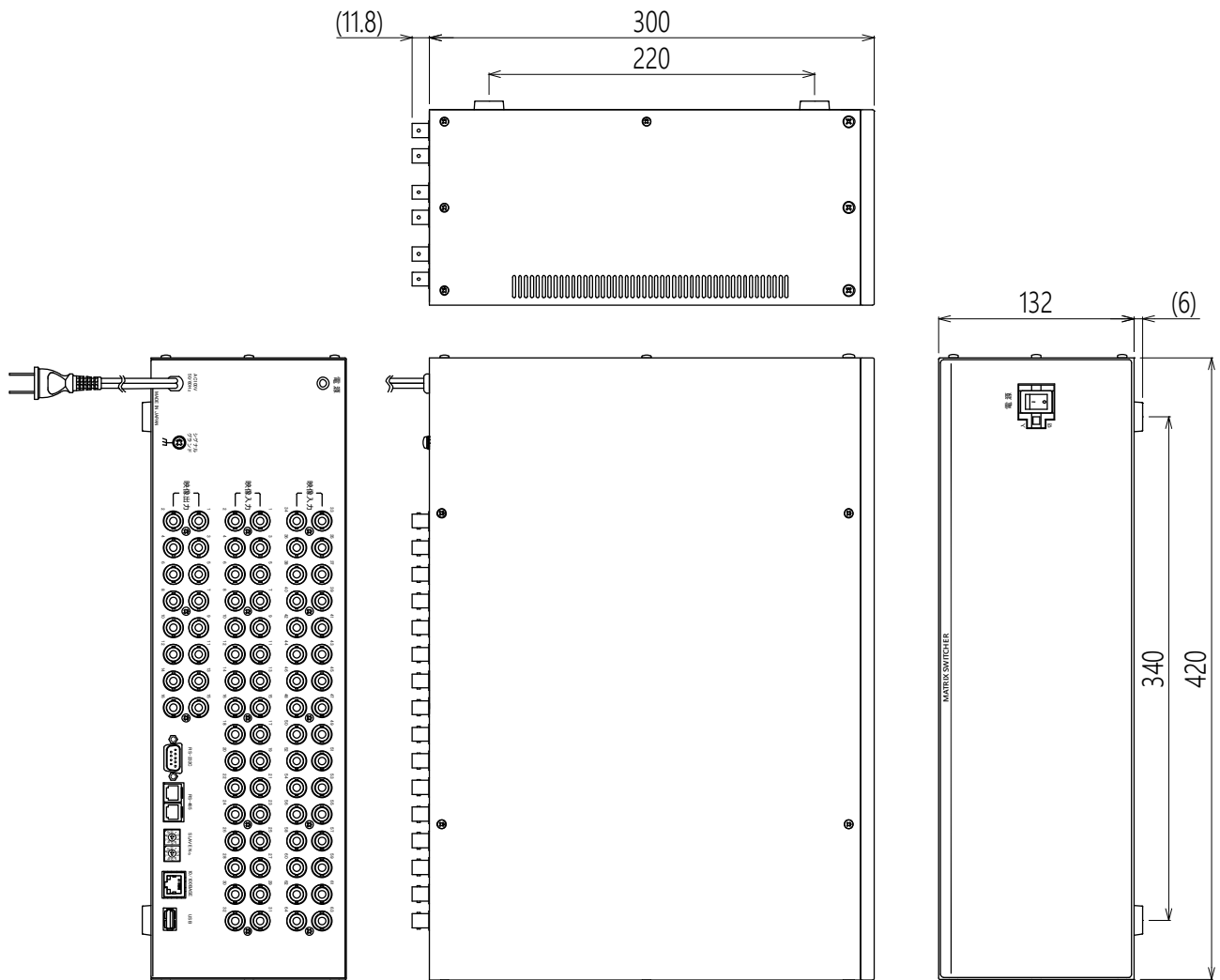


入出力の設定画面



入出力の状態画面

## 3.外観図



※本仕様書記載の内容につきましては、改良その他の理由によりお断りなく変更する場合があります。

 <b>株式会社 アルテックス</b>	型番	日付	ページ
	MSW-6416C	2026/4/22	2/2