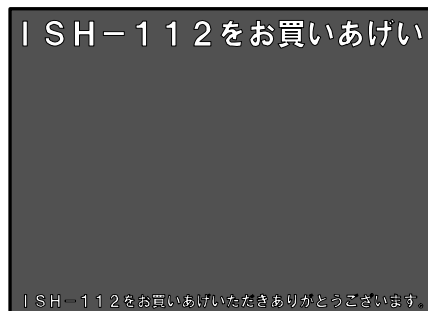
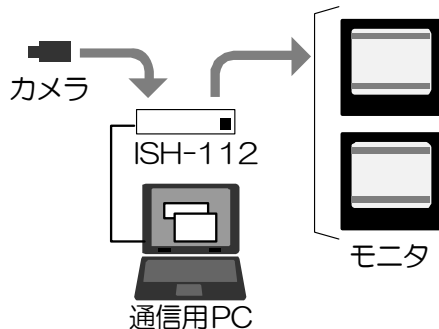


ISH-112 NTSC タイトル ジェネレータ 仕様書

1.機能・定格

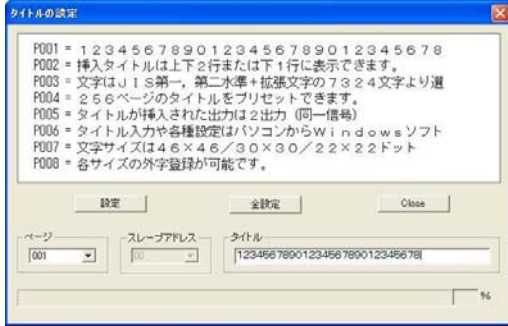
<ul style="list-style-type: none"> ■映像入力方式 NTSC方式準拠 インターレース信号 ■カメラ入力 VBS 1.0Vp-p 1系統(ループ スルー付) 75Ω 終端 不平衡 (ループ スルー時終端OFF) BNC端子 ■モニター映像出力 VBS 1.0Vp-p 2出力(同一信号) BNC端子 1/60(秒)リフレッシュ 単画面 タイトル挿入画面 メニュー画面 ■タイトル設定 ※項目2参照 <ul style="list-style-type: none"> ●表示形式 1行表示/2行表示 ●表示位置 1行表示は上部/下部 上下105段階微調整 ●文字サイズ 46×46(大)/30×30(中)/22×22(小) ドット ●書体 ゴシック体類似 全角のみ ●表示文字数 14文字(大)/21文字(中)/28文字(小) ●使用文字 JIS第一、第二+拡張文字 7,324文字使用可 ●文字色/縁取り色/帯色 8色および透明 ●文字輝度レベル HIGH/LOW ●文字入力 28文字×256ページ 専用ソフトにて入力 ●表示切換え ページ指定/自動切換え ●自動切換え時間 0~99(秒) ●日時表示 1行表示のときのみ表示する 30秒補正 西暦4桁年月日時分秒 ノーマル/小サイズ ●電源投入時 ページ指定/自動切換え ●表示/非表示 タイトル、日時の表示/非表示 ●スケジュール 設定日時に設定ページを表示する 31日×24パターン ●外字編集・登録 70文字(大)/160文字(中)/256文字(小) 標準文字の読み込み可 専用ソフトにて編集 本体保存、パソコンにファイル保存 ページ、位置、サイズを指定し文字ずつ挿入 専用ソフトにて挿入 ●外字挿入 ■ビデオ ロス ビデオ ロス時の画面色 黒/青 ■アラーム/リモート D-Sub9ピン(メス) アラーム/リモートを選択 ●アラーム 1~8ピンにページ割付け、信号入力により指定 ページを表示する 無電圧メイク/ブレイク接点(TTLレベル) INTERNAL(3~999秒)/EXTERNAL アラーム解除後戻る/そのまま アラーム表示/非表示 ●リモート 信号入力によりページ指定表示または30秒補 正、非表示など ページ指定は、1~8ピンにページ割付けまた はバイナリコード入力 無電圧メイク接点(TTLレベル) ■RS-232C端子 D-Sub9ピン(オス) RXD, TXD, COMMON ■RS-485コネクタ モジュラ ジャック(RJ-11)×2 (Half Duplex) ■イーサネット RJ-45コネクタ×1 10/100BASE ■シリアル通信設定 RS-232C, RS-485共通 メニューより設定 <ul style="list-style-type: none"> ●データレート 2400/4800/9600/19200/38400(bps) ●パリティ ODD/EVEN/NONE ●ストップ ビット 1または2 ●データ長 7または8 ■RS-485通信の設定 スレーブ アドレス 00~31 メニューより設定 	<ul style="list-style-type: none"> ■フロントボタン操作 自動切換え、タイトル非表示、ページ変更、 文字サイズ変更、上下位置微調整、30秒補正、 ボタン ロック ■イーサネット設定 <ul style="list-style-type: none"> ●IPアドレス 本体のIPアドレス ●ゲートウェイ 本体のデフォルト ゲートウェイ アドレス ●アクティブ 通信先のIPアドレス ●サブネット マスク クラス"C"にて使用 ●ポート番号 通信先と共通の番号 ●接続要求 クライアント/サーバーの設定 ●キーブアラライブ 有効/無効 ●タイムレジスター 1/2/5/10/20/50(分) ■専用ソフト ISH112SE.exe ※項目3参照 <ul style="list-style-type: none"> ●動作環境 Microsoft® Windows 8.1日本語版, Windows 10日本語版 日時設定、ページ指定/自動切換え、 タイトル文字入力、タイトル表示位置、文字色、 文字輝度レベル、スケジュール、アラーム、 リモート、文字サイズ、ビデオ ロス画面色、 タイトル表示/非表示、自動切換え時間、 スタート アップ、外字編集・登録・挿入、 インターフェース設定、スレーブアドレス指定、 TCP/IP設定 各設定のファイル新規保存、開く、上書き ●ファイル ■映像入力性能 <ul style="list-style-type: none"> ●同期分離レベル min -3dB 同期信号振幅 ■映像出力性能 <ul style="list-style-type: none"> ●輝度レベル 100±5 IRE 100%輝度信号入力時 ●ダイナミックレンジ 105 IRE以上 ●周波数特性 500kHz~4MHz +0, -3dB以内 4MHz以上下降特性 ●同期レベル 40±4 IRE ●バースト振幅 40±4 IRE ●S/N 48dB以上 ■電源 AC100V±10% 50/60Hz ■消費電力 約6W ■動作保証温湿度 0~40°C RH20~90% (ただし結露なきこと) ■保存温湿度 -20~60°C RH70%以下 ■外形寸法 210(W)×225(D)×44(H)(mm) ※項目4参照 (ゴム足、突起部は除く) ■質量 約1.5kg ■色 <ul style="list-style-type: none"> ●筐体 アイボリー(底面、背面は除く) (日塗工: J22-85B相当)(マンセル: 2.5Y8.5/1相当) ●ボタン グレイ(日塗工: JN-60相当)(マンセル: N6相当) ●前面文字 ダークグレイ(日塗工: JN-30相当)(マンセル: N3相当) ●背面文字 黒(日塗工: JN-10相当)(マンセル: N1相当) ■付属品 取扱説明書 ■別売品 ラック マウント金具(JIS/EIA) 1台/2台連結 RS-232C/RS-485変換機
---	---

2.システム例 画面表示例

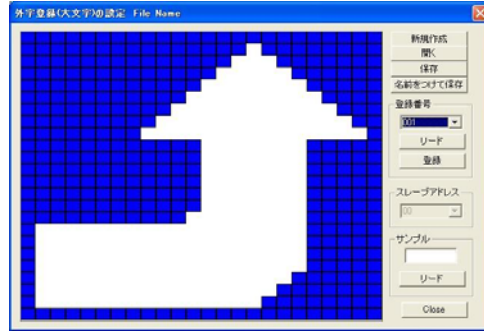


ISH-112 NTSC タイトル ジェネレータ 仕様書

3.専用ソフト イメージ



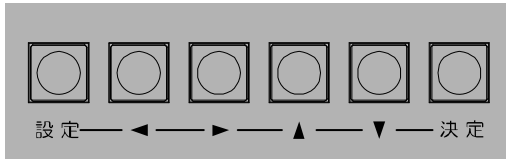
タイトル入力例



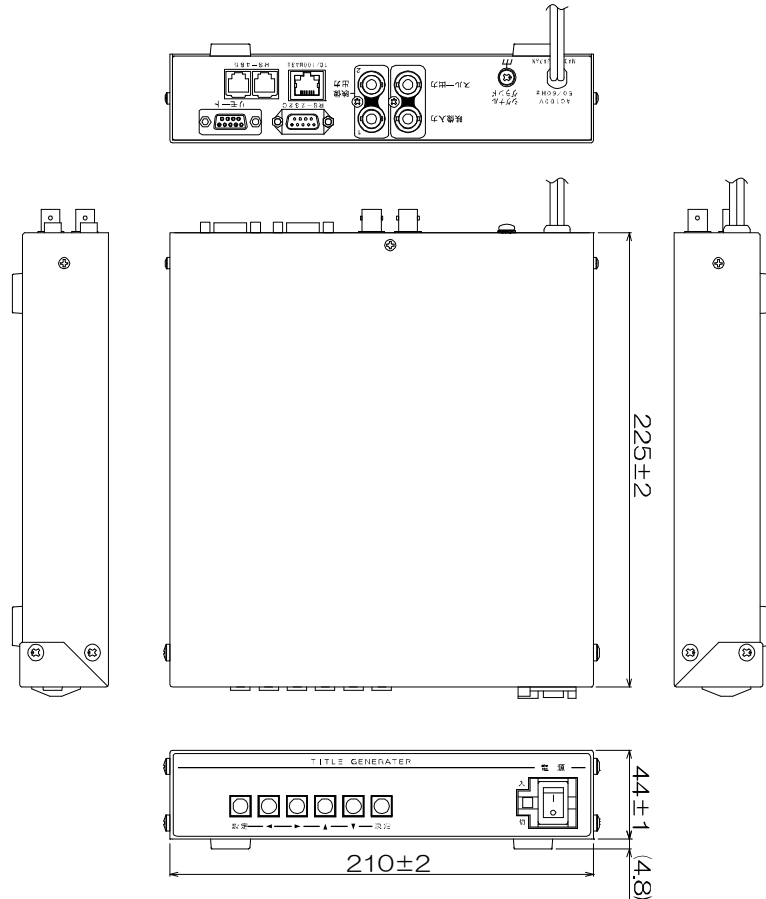
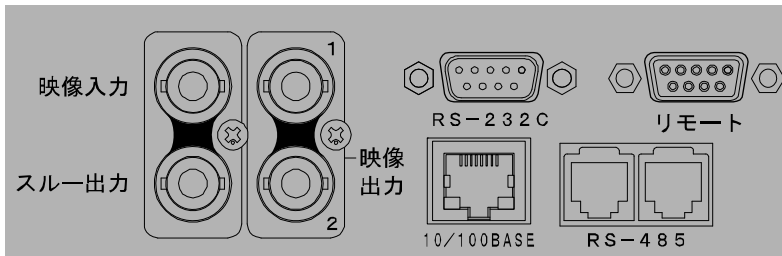
外字編集例

4.外観図

前面拡大図



背面拡大図



※本仕様書記載の内容につきましては、改良その他の理由によりお断りなく変更する場合があります。

 株式会社 アルテックス	型番	日付	ページ
	ISH-112	2020/06/05	2/2