

MSW-2412A NTSC マトリックス スイッチャ 仕様書

1.性能・機能・定格

入出力部性能		■タイトル挿入	
■映像方式	NTSC方式準拠 インターレース信号	●挿入位置	カメラ入力1~24ごとにTOP/BOTTOM 設定 TOP,BOTTOMごとに微調整可
■カメラ入力	VBS,VS 1.0Vp-p 24系統 BNC端子	●表示文字数	各チャンネル14文字まで
■入力同期分離レベル	min -3dB	●使用文字	JIS第一,第二水準,拡張文字の7,320文字使用可 22×22ドット ゴシック体 全角のみ
■モニタ映像出力	VBS,VS 1.0Vp-p 12系統 BNC端子 すべて1/60(秒)リフレッシュ	●表示/非表示	カメラ入力1~24ごとに表示/非表示 設定 映像出力1~12ごとに表示/非表示 設定 専用ソフトより入力
■出力映像規格		●文字入力	ボタン操作,設定変更の許可(数字6ケタ)
●Yレベル	100±5 IRE	■パスワード	RS-485使用時の号機設定(00~31)
●ダイナミック レンジ	105 IRE以上	■スレーブ アドレス	
●シンクレベル	40±4 IRE	■通信設定	
●バースト振幅	40±4 IRE	●データ レート	4800/9600/19200/38400(bps)
●周波数特性	500KHz~6MHz +1-3dB	●パリティ	ODD/EVEN/NONE
●S/N	48dB以上	●ストップ ビット	1または2
●クロストーク	48dB以上	●データ長	7または8
●サグ	5%以下		
●文字レベル	80±15 IRE(白)		
●文字縁取りレベル	30±15 IRE(黒)		
■制御信号端子	D-Sub25ピン・メス ※項目4参照		
●センサ入力	16系統 無電圧メイク/ブレイク接点(TTLレベル)		
●センサ出力	リレー 1系統 DC24V 500mA 以下 オープンコレクタ 2系統 DC12V 100mA 以下		
■RS-232C	D-Sub9ピン・オス 1系統 (RXD,TXD,GND)		
■RS-485	モジュラコネクタ RJ-11 1系統(A,B) Half Duplex		
機能		専用ソフト	
■フロントボタン		■動作環境	Microsoft® Windows 7日本語版, Windows 8.1日本語版,Windows 10日本語版 400KB以上空き容量HDD RS-232C/RS-485
●MENUボタン	入出力の状態表示,メニューの表示	■機能	MS IME日本語入力システム ※項目2参照 入出力の状態表示 各種設定 設定項目のファイル保存 入出力パターン作成 シーケンス パターン作成 スレーブ アドレス設定 タイトル入力 カメラ入力タイトル表示/非表示 映像出力タイトル表示/非表示 タイトル表示位置 TOP/BOTTOM タイトル表示位置微調整 日時設定(日時調整,表示範囲,文字大きさ) カメラ入力日時表示/非表示 映像出力日時表示/非表示 アラーム動作(信号検出設定,保持時間,アラーム表示,ブザー,解除後動作) カメラ入力:センサ入力割当 カメラ入力:センサ出力割当 F1/F2ボタン設定 パスワード設定
●0~9ボタン	入出力の割り当て,パスワード入力, メニュー表示時,カーソルや点滅の移動, メニュー表示時,値の変更	■設定項目	
●SETボタン	入出力の割り当て		
●ENTERボタン	入出力の割り当て, メニュー表示時,位置や値の決定		
●F1/F2ボタン	出力とシーケンスパターンを設定し,操作を短縮する		
■入出力の状態表示	現在の入出力の表示状態をマトリックス表示する		
■入出力パターン	12出力にカメラ入力1~24またはシーケンスパターン1~64を割り当てる 入出力パターンは64パターンをプリセット可 カメラ入力1~24の自動切換え表示パターンを作成する		
■シーケンスパターン	各カメラ入力の表示時間(0~99秒)を設定する シーケンスパターンは64パターンをプリセット可		
■アラーム機能	センサ入力時,映像出力1~3のカメラ入力表示の切換えおよび"ALARM"表示		
●センサ入力履歴	960件まで表示,961件目からは上書き履歴一括消去可		
●信号検出接点	メイク/ブレイク		
●カメラ入力割当	センサ入力1~16にカメラ入力1~24を割当		
●保持時間	1~99秒(INT.のときのみ)		
●解除後動作	前画面/そのまま		
●ブザー	ON/OFF		
●アラーム表示	"ALARM"(赤文字)表示/非表示		
●センサ出力	センサ入力時,センサ出力1~3からの信号出力		
■日時表示			
●表示位置	画面上部中央固定		
●表示文字	NORMAL/SMALL		
●表示範囲	(西暦)年月日時分秒/年月日時分/年月日/月日時分秒/月日/時分秒/時分/月日時分		
●表示/非表示	カメラ入力1~24ごとに表示/非表示 設定 映像出力1~12ごとに表示/非表示 設定		
		定格	
		■電源	AC100V±10% 50/60Hz
		■消費電力	約7.5W
		■動作保証温湿度	0~40℃ RH20~90% (ただし結露なきこと)
		■保存温湿度	-20~60℃ RH70%以下
		■外形寸法	420(W)×300(D)×44(H)(mm) ※項目3参照 (ゴム足,突起部は除く)
		■質量	約3.5kg
		■色	
		●筐体	アイボリー(底面は除く)
		●ボタン	グレイ
		●筐体文字	ダークグレイ
		■付属品	取扱説明書
		■別売品	ラック マウント キット(JIS/EIA) リモート コントローラー RS-232C/RS-485変換機 D-subコネクタ/端子台変換器

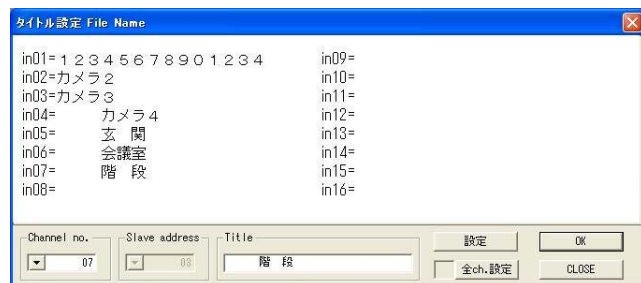
MSW-2412A NTSC マトリックス スイッチャ 仕様書

2.専用ソフト イメージ

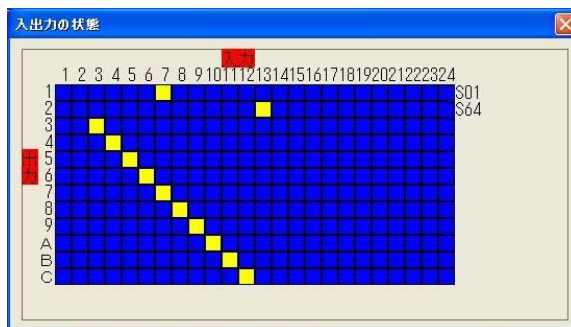
※専用ソフトは MSW-2808A と共通です。



起動画面

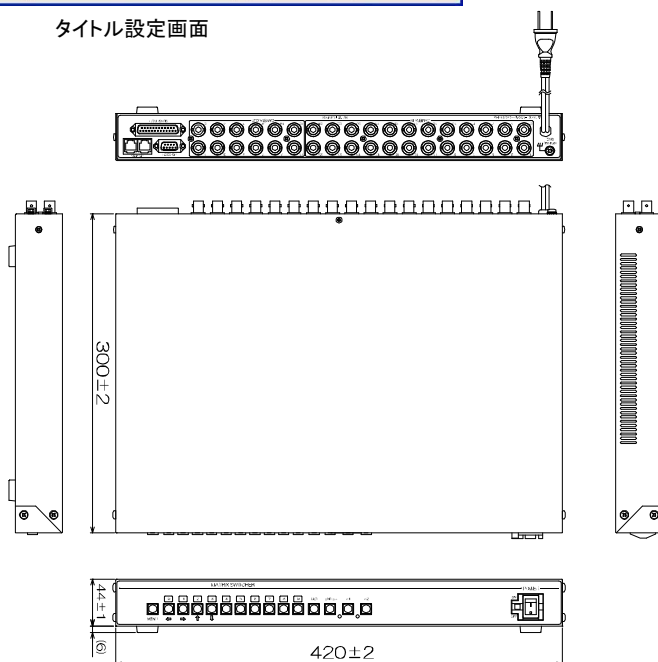


タイトル設定画面

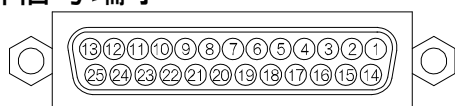


入出力の状態画面

3.外観図



4.制御信号端子



SENSOR I/O

PIN	動作	PIN	動作
1	センサ入力 1	14	センサ入力 13
2	センサ入力 2	15	センサ入力 14
3	センサ入力 3	16	センサ入力 15
4	センサ入力 4	17	センサ入力 16
5	センサ入力 5	18	COMMON
6	センサ入力 6	19	COMMON
7	センサ入力 7	20	センサ出力 1 メイク接点(オープン コレクタ) DC12V 100mA 以下
8	センサ入力 8	21	センサ出力 2 メイク接点(オープン コレクタ) DC12V 100mA 以下
9	COMMON	22	センサ出力 3 メイク接点(リレー) DC24V 500mA 以下
10	センサ入力 9	23	COMMON
11	センサ入力 10	24	N.C(絶対に接続しないでください)
12	センサ入力 11	25	COMMON
13	センサ入力 12		

※メニュー画面でセンサ入力(1~16)にカメラ入力(1~24)を割り当てます。

※メニュー画面でカメラ入力(1~24)にセンサ出力(1~3)を割り当て信号出力できます。

※本仕様書記載の内容につきましては、改良その他の理由によりお断りなく変更する場合があります。